

# Luxuriöse Raumgestaltung

Von der Natur inspiriert



NATUREPANEL®

Jedes Naturepanel-Dekor überzeugt durch seinen einzigartigen, natürlichen Charme und die eingearbeiteten filigranen Splintholz-Elemente und zarten Verästelungen, die für ein authentisches Aussehen sorgen.

N



**Bleached  
Cuneo Oak**

Modern, frisch, hell

**08**



**Brown  
Cuneo Oak**

Weich, warm, geschmackvoll

**10**



**Warmia  
Walnut**

Intensiv, ausdrucksstark,  
beeindruckend

**12**

**Für eine zeitlose Inneneinrichtung**  
voller faszinierender Möglichkeiten

# N

Von der Natur inspiriert



Einfach zu reinigen



100%  
Wasserundurchlässig



Schnell & mühelos  
einzubauen



30-jährige  
Garantie

## Lassen Sie die Natur einziehen und mit ihr den klassischen Skandi-Stil

Bei unseren Naturepanel-Dekoren setzen wir auf natürliche Materialien, die es Ihnen ermöglichen, einen puristisch-minimalistischen Stil mit schnörkellosen und erkennbar aufeinander abgestimmten Designs zu kombinieren.

Mittels neuester Technologie fräsen wir eine 6,4 mm dicke Schattenfuge in unsere Naturepanel-Dekorlaminare ein, welche die Tiefe einer klassischen Fliesenfuge erzeugt, ohne einer entsprechenden Pflege zu bedürfen.

Die zu 100% wasserundurchlässigen Naturepanel-Wandpaneele eignen sich ideal für Badezimmer, Duschsanierungen, als trendige Wanddekoration für Zuhause, in Hotels oder zur Wandgestaltung im modernen Wohnungsbau. Sie lassen sich einfach reinigen und schnell einbauen und sind zudem FSC®-zertifiziert.

# Warum Naturepanel?

## Unser Unternehmen

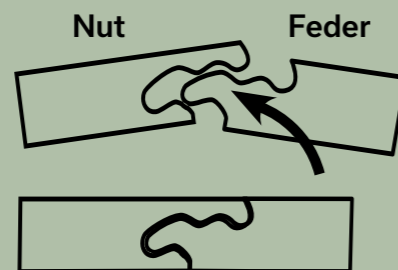
Bereits seit 1881 fertigt Grant Westfield einzigartige Produkte für den Innenbereich in Edinburgh. Im Laufe der vergangenen 140 Jahre haben sich die nachfolgenden Generationen die gemeinsame Leidenschaft für Handwerkskunst, hohe Qualität und Innovation bewahrt. Die von Grant Westfield produzierten Badezimmer-Wandpaneele (Multipanel) wurden 2003 eingeführt und sind – mit einem Produktionsvolumen von 8.000 Paneelen / Woche – inzwischen die in Großbritannien meistverkauften Wandpaneele.

Ausgehend vom Erfolg von Multipanel bringt Grant Westfield nun Naturepanel auf den Markt. Mit Naturepanel soll eine zeitgemäße Alternative zur herkömmlichen Wandgestaltung eingeführt werden – eine, die nicht lediglich aufgrund ihrer ansprechenden Ästhetik überzeugt, sondern die zudem einen unkomplizierten Einbau und einen minimalen Pflegeaufwand mit sich bringt. Darüber hinaus ergänzen sich Naturepanel und Multipanel dank ihrer einzigartigen Hydrolock-Verbindung perfekt, da diese eine Kombination und somit den gleichzeitigen Einbau beider Marken möglich macht.

## Hydrolock®

Hydrolock wurde entwickelt, um die optische Wirkung unserer Wandpaneele zu optimieren.

Die präzise konstruierte Hydrolock-Fuge ermöglicht das Zusammenfügen einzelner Paneele ohne Zwischenfugen, sodass eine ebenmäßige, nahezu fugenlose Fläche wasserdichter Wandverkleidung entsteht. Dank ihrer branchenführenden Toleranz von 6 mm beim Verlegen auf unebenen Oberflächen lassen sich Hydrolock-Paneele einfach montieren und erzeugen so ein hervorragendes Ergebnis.



## Qualität

Unser guter Ruf gründet sich auf die außergewöhnliche Qualität unserer Produkte. Wir haben vollstes Vertrauen in ihre Langlebigkeit, weshalb wir eine umfassende 30-jährige Garantie einräumen. Die von uns verwendeten Rohstoffe werden sorgfältig getestet, um so höchste Qualität zu gewährleisten und die Kompatibilität mit unserer Hydrolock-Verbindung sicherzustellen.

Unsere Verpflichtung zur Lieferung hervorragender Qualität erstreckt sich auf alle Aspekte unseres Geschäfts, wie unsere ISO 9001:2015-Zertifizierung für Qualitätsmanagement und unsere ISO 14001-Zertifizierung für Umweltmanagement zeigen.

## 30-jährige Garantie



Erklärungen zu den Leistungen aller unserer Produkte sind auf [naturepanel.de](http://naturepanel.de) verfügbar. Montageanleitungen und alle Einzelheiten der Garantiebestimmungen unserer Produkte können unter [naturepanel.de](http://naturepanel.de) heruntergeladen oder auf Anfrage per E-Mail zugesandt werden. Im Zuge des Einbaus der Paneele muss außerdem unser High Grab Panel Klebstoff verwendet werden, welcher bei Ihrem Profi-Handwerker oder in einem Ausstellungsraum vor Ort bestellt werden kann. Die 30-jährige Naturepanel-Garantie\* findet im unwahrscheinlichen Fall des Auftretens von Produktionsfehlern Anwendung und verfällt, wenn die allgemein bekanntgegebenen Montageanleitungen und Pflegehinweise nachweislich nicht beachtet wurden.

\* Gültig für alle Naturepanel-Wandpaneele. Alle Einzelheiten der Garantiebestimmungen unserer Produkte finden Sie unter [naturepanel.de](http://naturepanel.de).

# Beitrag zum zukünftigen Schutz unserer Wälder

## Nachhaltigkeit

Naturepanel ist FSC®-zertifiziert. Die FSC®-Zertifizierung garantiert, dass das Holz, das wir verwenden, aus verantwortungsbewusst bewirtschafteten Wäldern und anderen kontrollierten Quellen stammt, und unsere fertigen Produkte weltweit anerkannte ökologische, soziale und wirtschaftliche Standards erfüllen, sodass sich unsere Kunden darauf verlassen können, dass diese verantwortungsvoll beschafft wurden.

Unsere Paneele sind zu 100% wiederverwertbar, und wir recyceln 99% der nach der Produktion anfallenden Abfälle zu Biomasse-Materialien. Zudem sind wir ISO 14001-zertifiziert, was unser Engagement für die Umwelt unterstreicht.

## Hergestellt in Großbritannien

Wir sind stolze Mitglieder von „Made in Britain“- und alle unsere Naturepanel-Wandpaneele werden in unserem Werk in Edinburgh hergestellt. Überdies beziehen wir über 90% unserer Rohstoffe aus Großbritannien und Irland, um so die lokale Wirtschaft zu unterstützen und die Auswirkungen für die Umwelt so gering wie möglich zu halten.



Das Zeichen für verantwortungsvolle Waldwirtschaft

Achten Sie auf unsere FSC®-zertifizierten Produkte!



Modern, frisch, hell



Die modern-frische, helle Eiche zeichnet sich durch ihre natürlichen Farben und Holzmaserungen aus und verleiht jedem Raum sofort ein Ambiente, das Ruhe und Gelassenheit ausstrahlt.

#### Informationen zur Panelgröße

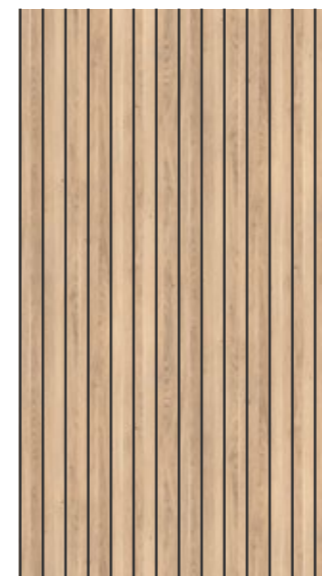
Die Paneele der Naturepanel-Kollektion sind 598 mm breit und sind alle mit unserer Hydrolock-Verbindung ausgestattet. Bitte beachten Sie, dass die Hydrolock-Verbindung die Frontfläche des Paneels um 18 mm reduziert, was bedeutet, dass aus 2.400 mm x 598 mm Paneeelfläche 2.400 mm x 580 mm Frontfläche werden.

- 14 einzelne Holzlamellen
- 35 mm Breite je Holzlamelle
- 6,4 mm je Schattenfuge

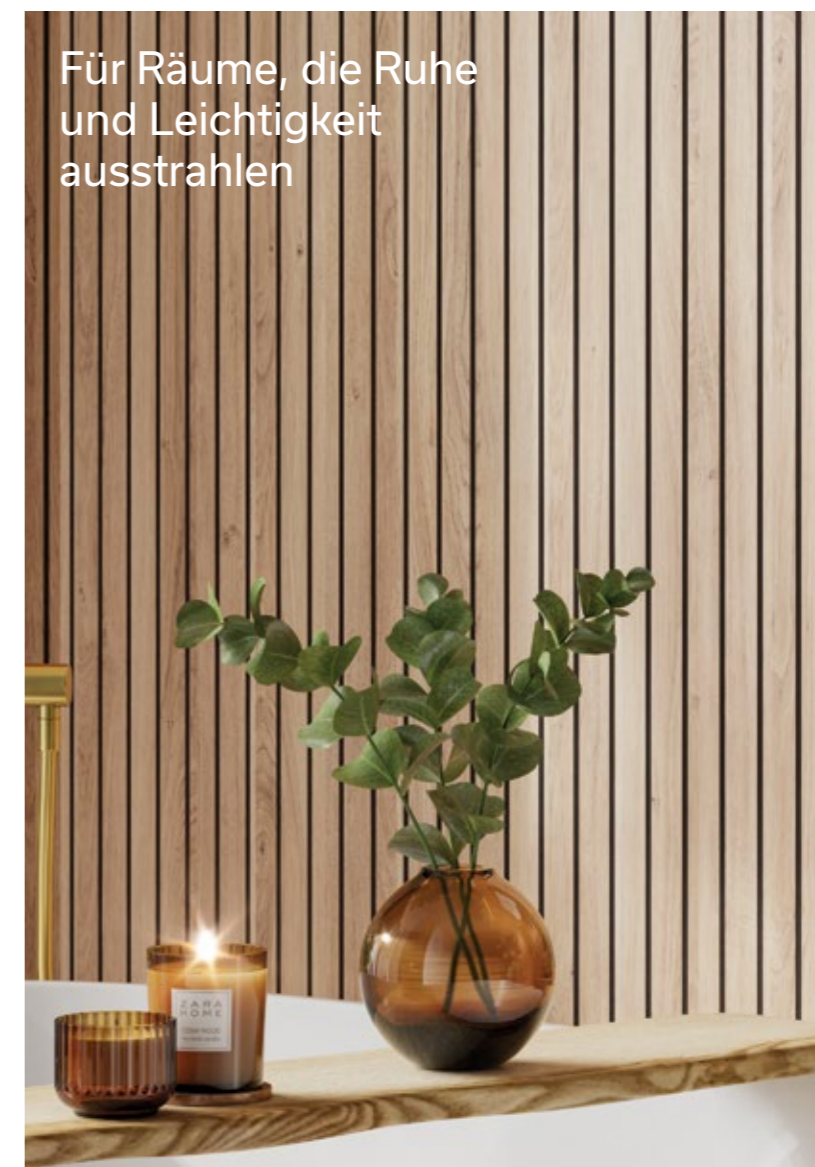
Alle Paneele sind 11 mm dick.



# Bleached Cuneo Oak



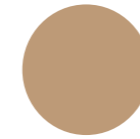
**Bleached Cuneo Oak**  
NP3311



Von der Natur inspiriert

Die Produkte auf dieser Seite sind FSC®-zertifiziert.

Weich, warm, geschmackvoll



Dieser wunderschöne, zarte Braunton bringt Wärme und Eleganz in modern eingerichtete, gemütlich-stilvolle Räume.

#### Informationen zur Panelgröße

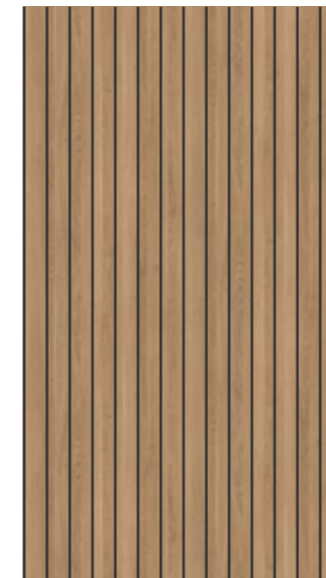
Die Paneele der Naturepanel-Kollektion sind 598 mm breit und sind alle mit unserer Hydrolock-Verbindung ausgestattet. Bitte beachten Sie, dass die Hydrolock-Verbindung die Frontfläche des Paneels um 18 mm reduziert, was bedeutet, dass aus 2.400 mm x 598 mm Paneeelfläche 2.400 mm x 580 mm Frontfläche werden.

- 14 einzelne Holzlamellen
- 35 mm Breite je Holzlamelle
- 6,4 mm je Schattenfuge

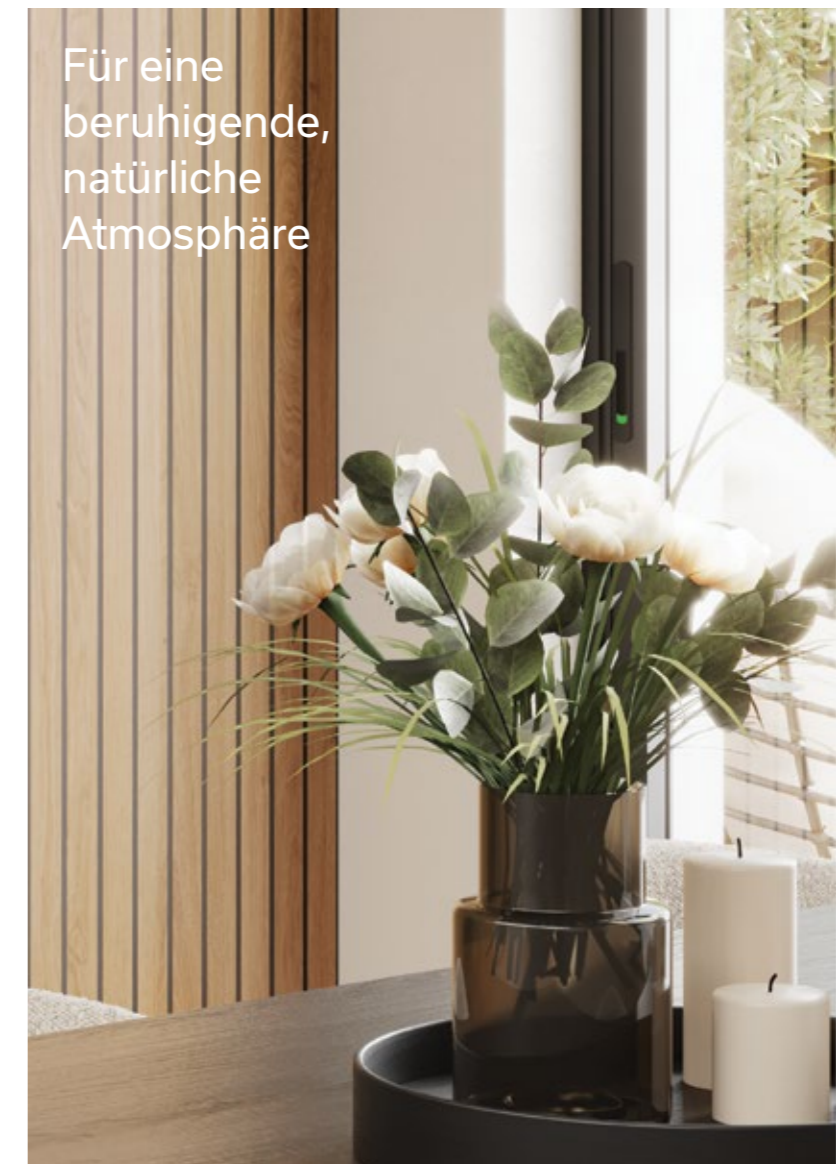
Alle Paneele sind 11 mm dick.



## Brown Cuneo Oak



**Brown Cuneo Oak**  
NP3317



Für eine  
beruhigende,  
natürliche  
Atmosphäre

Von der Natur inspiriert 

Die Produkte auf dieser Seite sind FSC®-zertifiziert.

Intensiv, ausdrucksstark, beeindruckend



Dieser satte Branton verleiht jedem Raum Tiefe und Lebendigkeit und sorgt dafür, dass die ohnehin schon außergewöhnliche Raumgestaltung noch besser zur Geltung kommt.

## Warmia Walnut

### Informationen zur Panelgröße

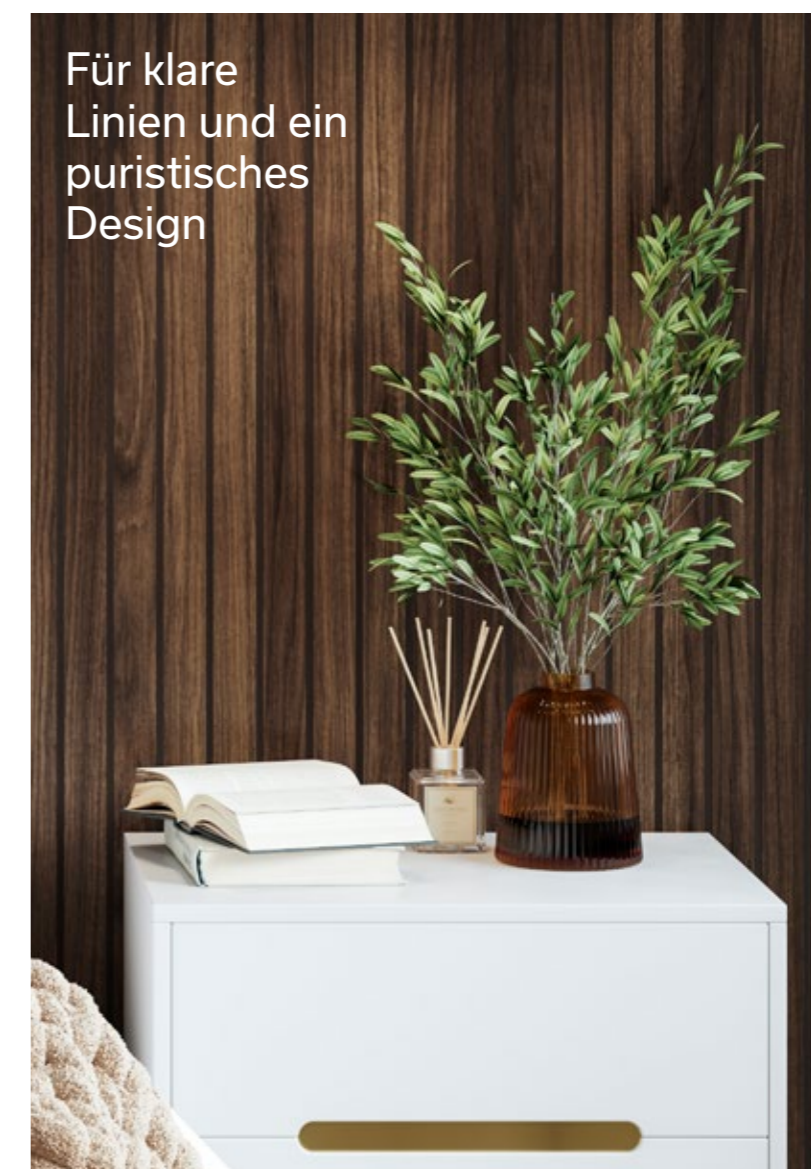
Die Paneele der Naturepanel-Kollektion sind 598 mm breit und sind alle mit unserer Hydrolock-Verbindung ausgestattet. Bitte beachten Sie, dass die Hydrolock-Verbindung die Frontfläche des Paneels um 18 mm reduziert, was bedeutet, dass aus 2.400 mm x 598 mm Paneelefläche 2.400 mm x 580 mm Frontfläche werden.

- 14 einzelne Holzlamellen
- 35 mm Breite je Holzlamelle
- 6,4 mm je Schattenfuge

Alle Paneele sind 11 mm dick.



**Warmia Walnut**  
NP1307



Für klare  
Linien und ein  
puristisches  
Design

Von der Natur inspiriert

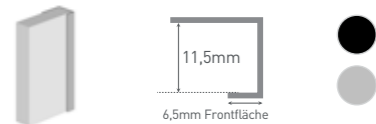
Die Produkte auf dieser Seite sind FSC®-zertifiziert.

# Zubehör und Tipps ...

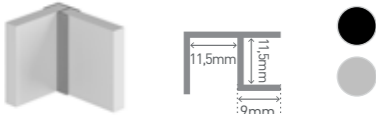
## Wandpaneel-Profile

Für den Abschluss der Kanten oder die Verbindung von Paneelen in einer Ecke müssen die entsprechenden Profile verwendet werden. Die nachstehenden Abbildungen helfen Ihnen bei der Auswahl der für die Realisierung Ihrer Pläne notwendigen Profile.

### Abschlussprofil (L-förmig) Typ C - MPEC



### Bündige Ecke Typ 100 - MPEX



Für Innen- und Außenecken

### Unsichtbare Ecke Typ 101 - MPIHCML



Für gerade Wände und einen vollkommen profillosen Abschluss

### Winkelprofil Typ 102 - MPAP



Bitte beachten Sie: Alle 3D-Zeichnungen sind generische Darstellungen des jeweiligen Profiltyps. Die spezifischen Abmessungen der einzelnen Profile sind in den Strichzeichnungen angegeben.

## Verfügbare Profifarben

● Schwarz ● Satin

## Paneelklebstoff und Silikondichtstoff

Für einen sicheren und festen Sitz der Wandpaneele müssen Sie unseren High-Grab Adhesive-Klebstoff verwenden. (MPADHS)

Für die Versiegelung der Kanten wurde speziell für Naturepanel ein Silikon entwickelt welches farblich perfekt auf die Schattenfugen der Dekore abgestimmt ist.

● Graphite Grey  
NPSILGG

## Montagetipps

Der Naturepanel-Einbau ist dank unseres einzigartigen Hydrolock-Nut- und Federsystems kinderleicht. Hinzu kommt, dass Naturepanel (im Gegensatz zu herkömmlichen Akustikholzpaneelen) bei korrekter Versiegelung zu 100% wasserundurchlässig ist.

Naturepanel kann sowohl vertikal als auch horizontal angebracht werden und lässt sich mit einer Handkreissäge problemlos auf die gewünschte Größe zuschneiden. Vertikale Paneele lassen Wände und Decken höher erscheinen und bilden ein Gegengewicht zu den, bereits in einem Raum vorhandenen, horizontalen Linien, etwa von Regalen oder Tischen. Horizontale Wandpaneele lassen jeden Raum größer und geräumiger wirken.

Weitere Informationen zum Einbau unserer Produkte finden Sie auf unserer Webseite unter: [naturepanel.de/DatenundFakten](https://naturepanel.de/DatenundFakten)



Bleached Cuneo Oak





Sie sind auf der Suche nach Inspiration?



Naturepanel\_de



@Naturepaneldeutschland



@Naturepanel

Naturepanel  
Ocean Interiors GmbH  
Vogt 21, 52072 Aachen

t. +49 (0)2432 891 2620  
e. [info@naturepanel.de](mailto:info@naturepanel.de)  
w. [www.naturepanel.de](http://www.naturepanel.de)

**NATUREPANEL<sup>®</sup>**



**GRANT WESTFIELD**

*Bitte beachten Sie: Bei Die in dieser Broschüre verwendeten Abbildungen unterliegen den technischen Restriktionen des Druckprozesses, weshalb sie nicht zum Farbgleich verwendet werden dürfen. Paneelmuster erhalten Sie in einem Ausstellungsraum vor Ort oder online über [naturepanel.de](http://naturepanel.de).*

© Norcros Group (Holdings) Ltd 2023. Alle Rechte vorbehalten. Naturepanel ist eine eingetragene Marke der Norcros Group (Holdings) Ltd T/A Grant Westfield.

NPDE\_2024\_01